

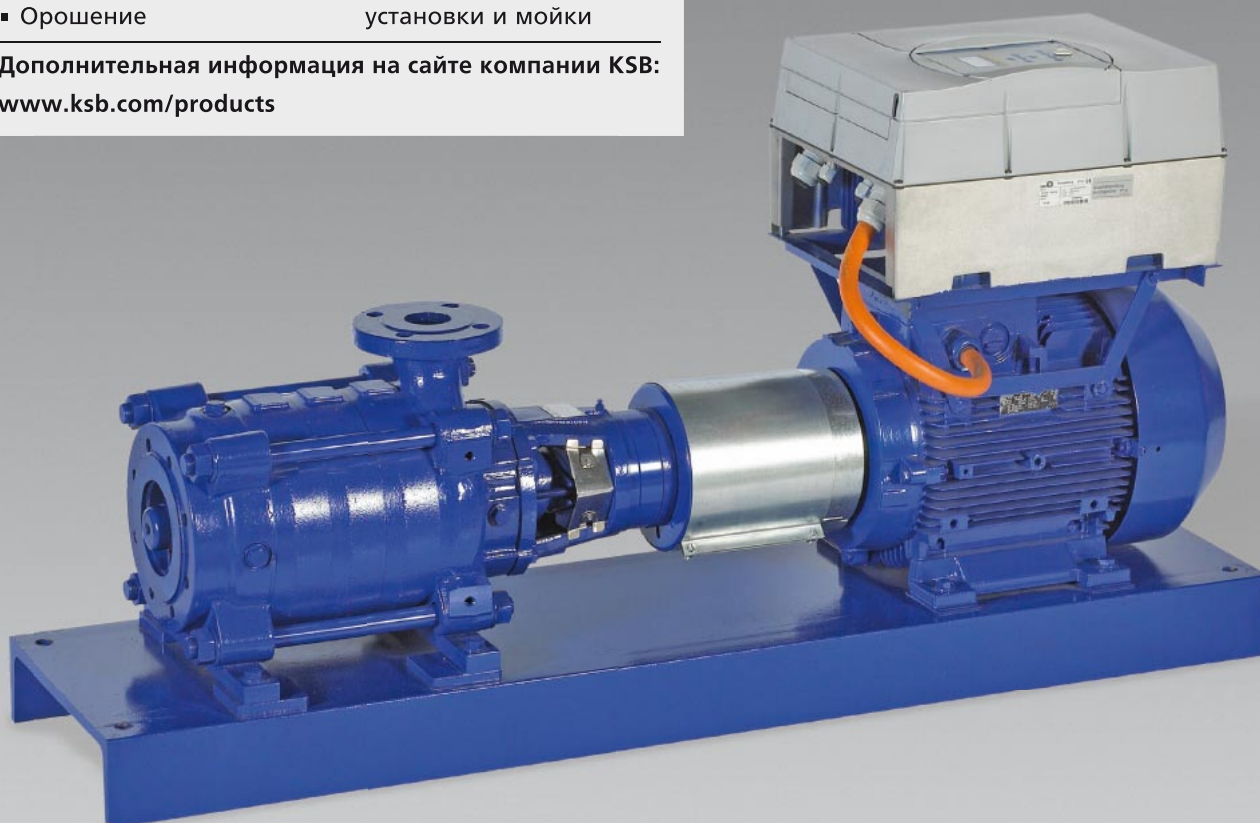
# Multitec – Насос высокого давления секционного типа

Промышленность    Водоснабжение    Сточные воды    Энергетика    Оборудование зданий    Горно-шахтное хозяйство

## Применение:

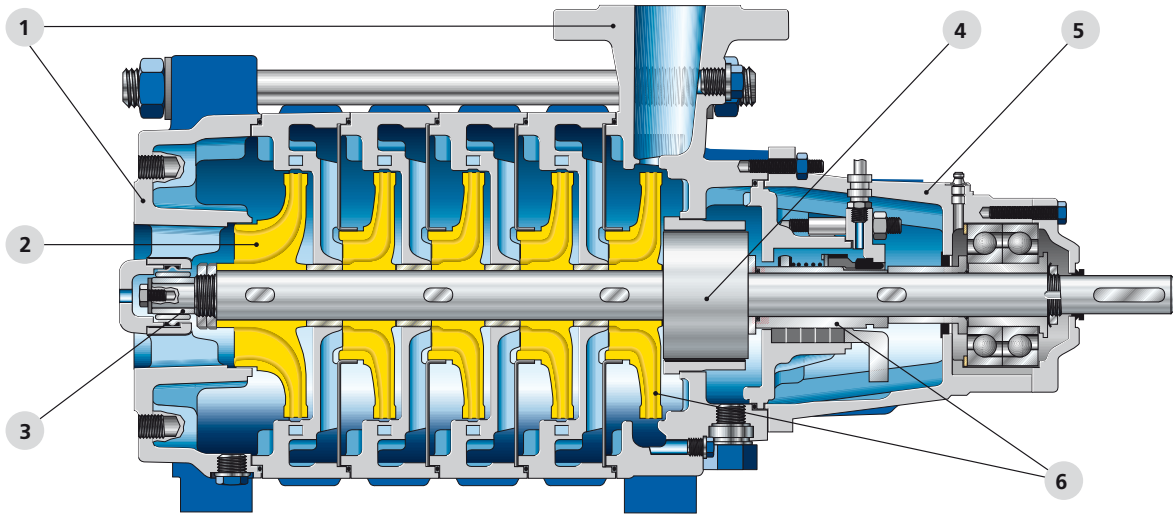
- Водоснабжение
- Пищевое водоснабжение (ACS)
- Промышленность (ATEX)
- Орошение
- Электростанции
- Системы отопления, фильтрация, пожаротушения, гиперфильтрации, снежные установки и мойки

Дополнительная информация на сайте компании KSB:  
[www.ksb.com/products](http://www.ksb.com/products)



ООО КСБ  
123557, г. Москва, ул. Пресненский вал, 27, стр. 12А  
Тел.: +7 495 980 11 76 Факс +7 495 980 11 69  
e-mail. [info@ksb.ru](mailto:info@ksb.ru)/[www.ksb.com](http://www.ksb.com)/[www.ksb.ru](http://www.ksb.ru)

# Multitec – Насос высокого давления секционного типа



- 1 Гибкий**  
Оптимальная адаптация всасывающего и напорного патрубков к условиям установки
- 2 Низкая величина NPSH**  
Специальное рабочее колесо первой ступени
- 3 Безопасность**  
Износостойкость, самоцентрирующийся подшипник скольжения из карбида кремния
- 4 Безотказность в эксплуатации**  
Компенсация осевого усилия обеспечивает длительный срок службы подшипников
- 5 Удобство технического обслуживания**  
Простой демонтаж подшипников и торцевого уплотнения
- 6 Низкие эксплуатационные расходы**  
Только одно уплотнение вала при осевом подводе и проточная часть с оптимальным КПД
- Универсальность**  
Большой выбор материалов и вариантов исполнения

**Варианты исполнения**

**A**

Горизонтальное исполнение на опорной плите с осевым патрубком

**B**

Горизонтальное исполнение на опорной плите с радиальным патрубком

**C**

Горизонтальное исполнение на опорной плите с радиальным патрубком и приводом с напорной стороны

**D**

Горизонтальное исполнение на опорной плите с радиальным патрубком и приводом со стороны всасывания

**V**

Вертикальный блочный агрегат

**Технические параметры:**

Условный проход напорного патрубка: DN 32 – 150	
Подача макс.:	850 м³/ч
Напор макс.:	630 м
Температура перекачиваемой жидкости:	-10 до +200 °С
Давление в насосе макс.:	63 бар

**Материалы:**  
Серый чугун, бронза, стальное литье, легированная сталь, дуплексная сталь

**Возможность автоматизации с**  
PumpDrive, PumpExpert, Hyamaster, hyatronic

